

INSTALLATION CLASSEE



La Haute Epine
27800 GARANCIERES-EN-BEAUCE

PIECE JOINTE N°5 JUSTIFICATIF DES CAPACITES TECHNIQUES ET FINANCIERES DE REALDYME

Projet de restructuration et d'extension d'un atelier de
micronisation de fibres végétales

*Conformément au point 7° de l'article R.512-46-4 du code de l'environnement, ce document a pour
objectif de décrire les capacités techniques et financières de l'exploitant.*

N° 19145

DATE Juillet 2021



GRUPE IDEC

CABINET D'ÉTUDE ET DE CONSEIL EN INDUSTRIE & EN AGROALIMENTAIRE

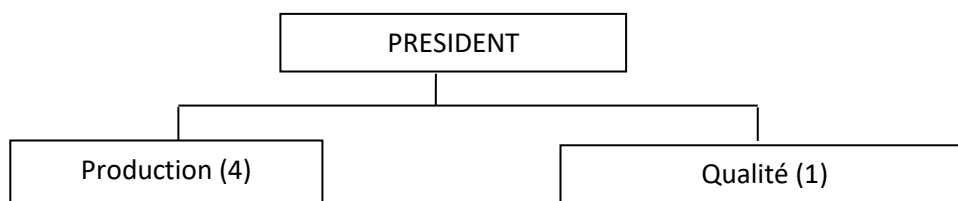
SOMMAIRE

I-	CAPACITES TECHNIQUES	3
II-	CAPACITES FINANCIERES	6
III-	ANNEXE : COURRIER DE COTATION 2020 DE LA BANQUE DE FRANCE	7

I- CAPACITES TECHNIQUES

✚ Responsabilités et autorités

L'organigramme suivant schématise les liaisons hiérarchiques et fonctionnelles entre la direction et les différents services.



✚ Liste des qualifications professionnelles

Le tableau ci-après fait état des capacités techniques de l'entreprise en décrivant les compétences et formation des différents acteurs de l'entreprise :

Nom salarié	Poste	Date entrée	Formation départ	Formations
Ludovic de Meeûs	Président	1996	Ingénieur Agronome (UCL Belgique) MBA (Fontainebleau France) Cours supérieur alimentation des animaux domestiques (Agro Paritech- France)	<ul style="list-style-type: none"> • Défébrilateur • Hygiène • HACCP • Incendie
Alessandro Bertone	Responsable de production	2003	BTS Fabrication mécanique, génie mécanique et maintenance industrielle (Madagascar) Spécialisation Meunerie ENSMIC (Paris)	<ul style="list-style-type: none"> • Hygiène (chartre) • HACCP • Audit interne • CCP • Défibrilateur • Habilitation électrique BC et BE, B1, B2 BR, BE et C • Incendie • Geste et posture

Céline LOUAISIL	Responsable qualité	2005	Licence Chimie, Université de Poitiers Licence qualité sécurité, Rochefort sur Mer	Hygiène (chartre qualité), HACCP, pratique de l'audit, normes ISO, GMP+ Défibrillateur Incendie Gestes et postures
Mathieu Lejeune	Opérateur	2006	Brevet des Collèges	Hygiène CCP Défibrillateur Incendie
Julien Ducorroy	Technicien	2015	BTSA Science et technologies Alimentaires BTA laboratoire BEPA Labo option qualité	Hygiène Pratique de laboratoires Défibrillateur Permis caces Incendie Gestes et posture
David germain	Technicien	2020	CAP-BEP électrotechnique	Hygiène Charte Qualité CCP

 **Organisation fonctionnelle de REALDYME**

Les principales responsabilités ayant un impact sur le management de la sécurité des denrées alimentaires sont précisées ci-après :

La direction

- Est responsable du système de sécurité des aliments ;
- Est responsable de la cellule de crise et de la gestion des alertes ;
- Prend contact avec les autorités compétentes (DSV + autres organisations professionnelles) ;
- Met en œuvre sa politique qualité ;
- Sélectionne les fournisseurs et pratique les audits ;
- Réalise les audits internes

Le service qualité

- Est responsable de la maîtrise des documents et s'assure du bon fonctionnement des sauvegardes informatiques ;
- Est responsable du statut de conformité du produit et libère les lots ;
- Assure la veille réglementaire ;
- Anime l'équipe HACCP ;
- Gère les échantillons, leurs conservations et leurs archivages
- Traite les non conformités/réclamations ;
- Met œuvre/suit les actions correctives ;
- Évalue les fournisseurs (audit, analyses des matières premières) ;
- Évalue / suit les Pré requis, PrpOs, CCPs et plan HACCP lors des réunions usines et revues de direction
- S'assure du bon respect de la traçabilité
- Réalise les audits internes

Le service production

- Enregistre, assure la traçabilité des données de production
- Maintien l'outil de production en bon état en assurant ainsi le respect des bonnes pratiques de fabrication et la conformité du produit
- Est responsable de la maintenance
- Met œuvre/suit les actions correctives
- Est responsable du stockage
- Surveille le CCP/ PrPO

Le service administration des ventes

- Enregistre les commandes clients et assure le traitement de la commande
- Communique aux clients les documents liés à la commande

Formation des nouveaux arrivants

Lorsqu'un nouvel employé est engagé :

En production, il suit une formation «*o*» donnée par le responsable production. Le service qualité lui donne une formation sur le système qualité mis en place dans l'entreprise et le sensibilise aux problèmes liés au produit, c'est-à-dire aux risques alimentaires.

Il signe la chartre qualité – hygiène.

Au niveau du service qualité, dans la mesure du possible, la personne est formée par celle qui quitte la société. Lorsqu'on fait appel à un intérimaire, il est formé par le responsable production.

II- CAPACITES FINANCIERES

La société REALDYME est une société au capital sociale 400 000 € disposant de fonds propres à hauteur de 1 224 368 € au 1^{er} mars 2021.

Le tableau ci-après récapitule les principales données comptables de ces 3 dernières années de l'entreprise (en milliers d'euros).

		2019	2018	2017
REALDYME	Chiffre d'affaire (k€)	1 268 418	1 379 319	1 380 035
	Résultat net (k€)	53 238	151 557	264 308

En outre, la société REALDYME a souscrit aux polices d'assurance suivantes :

- Incendie, évènements annexes et catastrophes naturelles,
- Vol,
- Bris de matériels informatiques,
- Frais et pertes consécutifs aux dommages matériels garantis,
- Recours suite à accident,
- Pertes d'exploitation après incendie et risques annexes
- Responsabilité civile.

En 2019, la Banque de France a attribué la cotation H3++ à l'établissement (H = Niveau d'activité compris entre 0,75 et 1,50 millions d'euros / 3++ : capacité d'engagement excellente à honorer ses engagements financiers soit la meilleure note).

Le courriel de cotation de la Banque de France ainsi que le grille de lecture sont joints en annexe du présent document.

Conclusion :

L'entreprise REALDYME dispose des capacités techniques et financières suffisantes à la mise en œuvre et à l'exploitation des installations décrites dans le présent dossier.

III- ANNEXE : COURRIEL DE COTATION 2019 DE LA BANQUE DE FRANCE

De : Patrick.MUMPERT@banque-france.fr <Patrick.MUMPERT@banque-france.fr>
Envoyé : vendredi 5 mars 2021 17:38
À : Ludovic de Meeûs <ludovic.demeeus@realdyme.com>
Objet : BANQUE DE FRANCE - Cotation REALDYME

Bonjour Monsieur DE MEUUS,

Comme convenu, j'ai analysé le dossier REALDYME et attribué la cote H3++, soit un maintien, sur la base des comptes 12/2019 et des informations de notre entretien. Cette cote est d'ores et déjà disponible pour les établissements financiers (ci-dessous copie écran de notre base Fiben). Un courrier vous sera adressé prochainement.

Panorama de l'entreprise ou du dirigeant		27
315 252 502	REALDYME	Cotation : H3++ depuis le 05/03/2021 Plus d'infos >
Legal Entity Identifier	549300NNKMPW31CW2C16	
Adresse	ZONE INDUSTRIELLE LA HAUTE EPINE 28700 GARANCIERES EN BEAUCE Tél 02 37 24 61 65	
Dossier géré par	BANQUE DE FRANCE : CHARTRES	
Dernier bilan social pris en compte pour la cotation	12/2019	
Cotation(s) précédente(s) attribuée(s) dans les 23 derniers mois	X0	Date 29/11/2020

Bien cordialement,

Patrick MUMPERT

BANQUE DE FRANCE CHARTRES
Code courrier : 98 - 0284
32 Rue du Docteur Maunoury – CS 10049 – 28023 CHARTRES CEDEX
Tél : 02 37 91 59 27
patrick.mumpert@banque-france.fr

COTATION = UNE COTE D'ACTIVITÉ + UNE COTE DE CRÉDIT

Comment lire la cotation ?

H4+ : entreprise dont le niveau d'activité est compris entre 750 000 euros et 1,5 million d'euros, dont la capacité à honorer ses engagements financiers à un horizon de trois ans est considérée comme assez forte.

E4 : entreprise dont le niveau d'activité est compris entre 15 et 30 millions d'euros, dont la capacité à honorer ses engagements financiers à un horizon de trois ans est considérée comme correcte.

LA COTE D'ACTIVITÉ

exprime le niveau d'activité de l'entreprise.

Dans la très grande majorité des cas, ce niveau est fonction du chiffre d'affaires.

La lettre A représente, par exemple, le plus fort niveau d'activité.

Cote	Niveau d'activité (millions d'euros)
A	≥ 750
B	≥ 150 et < à 750
C	≥ 50 et < à 150
D	≥ 30 et < à 50
E	≥ 15 et < à 30
F	≥ 7,5 et < à 15
G	≥ 1,5 et < à 7,5
H	≥ 0,75 et < à 1,5
J	≥ 0,50 et < à 0,75
K	≥ 0,25 et < à 0,50
L	≥ 0,10 et < à 0,25
M	< 0,10
N	Non significatif

X Chiffre d'affaires inconnu ou trop ancien (exercice clos depuis plus de 20 mois)

LA COTE DE CRÉDIT

apprécie la capacité de l'entreprise à honorer ses engagements financiers à un horizon de trois ans.

- 3++ Excellente
- 3+ Très forte
- 3 Forte
- 4+ Assez forte
- 4 Correcte
- 5+ Assez faible
- 5 Faible
- 6 Très faible
- 7 Appelant une attention spécifique
présence d'au moins un incident de paiement significatif
- 8 Menacée
- 9 Compromise
- P Procédure collective
redressement ou liquidation judiciaire
- 0 Pas de documentation comptable analysée et absence d'informations défavorables



En savoir plus sur la cotation :

Dirigeants d'entreprise : www.banque-france.fr, Espace Entreprises

Adhérents FIBEN : www.fiben.fr

Pour la zone d'intervention de l'Institut d'émission des départements d'outre-mer et l'IEOM, certaines informations contenues dans le document peuvent varier : www.iedom.fr